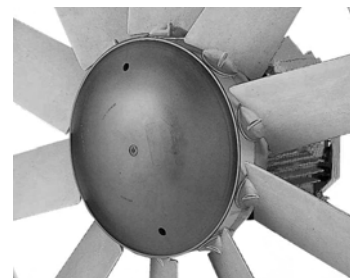




**Leader nella ventilazione
degli essiccatoi per legno**
**Leader in the ventilation
of timber drying kilns**



Leader nella ventilazione degli essiccatoi per legno *Leader in the ventilation of timber drying kilns*



Perché possiamo garantire:

ESPERIENZA: siamo da quindici anni in questo settore.

TECNOLOGIA: sviluppiamo continuamente soluzioni innovative.

SERVIZIO: forniamo giranti reversibili, convogliatori e motori per ogni situazione d'impiego.

ELEKTROVENT è nata nel 1987, ben presto l'impegno dei fondatori ha permesso di creare una linea di componenti che l'hanno portata a diventare leader nella ventilazione per l'industria del legno. La consapevolezza del rinnovamento ha portato nuove persone con energie, entusiasmo ed esperienze, necessarie per competere nel mercato globale. ELEKTROVENT è oggi una realtà produttiva specializzata nella ventilazione industriale ed ha sviluppato una gamma di ventilatori per tutte le applicazioni aerauliche, con particolare esperienza nei settori dell'essiccazione e del condizionamento.

Il nostro programma di produzione comprende:

- ventilatori elicoidali ad anello ed intubati, con giranti a profilo alare ed alto rendimento, dal diametro 300 al 1250 mm ed oltre.

- ventilatori per alte temperature, anticorrosione, antideflagranti, torrini capaci d'estrarre od immettere elevate portate d'aria con ridotta rumorosità. In particolare per il settore del legno abbiamo messo a punto una serie di componenti quali giranti, convogliatori e motori realizzati con i materiali più adatti alle diverse situazioni.

We guarantee:

EXPERIENCE: we have been in this sector for fifteen years.

TECHNOLOGY: we continually develop innovative solutions.

SERVICE: we provide reversible impellers, conveyers and motors for every situation of use.

ELEKTROVENT was born in 1987, well soon the engagement of the founders has allowed to create a line of components that have brought it to become leader in the ventilation for the industry of the wood. The awareness of the renewal has brought new people with energies, enthusiasm and experiences, necessary to compete in the global market.

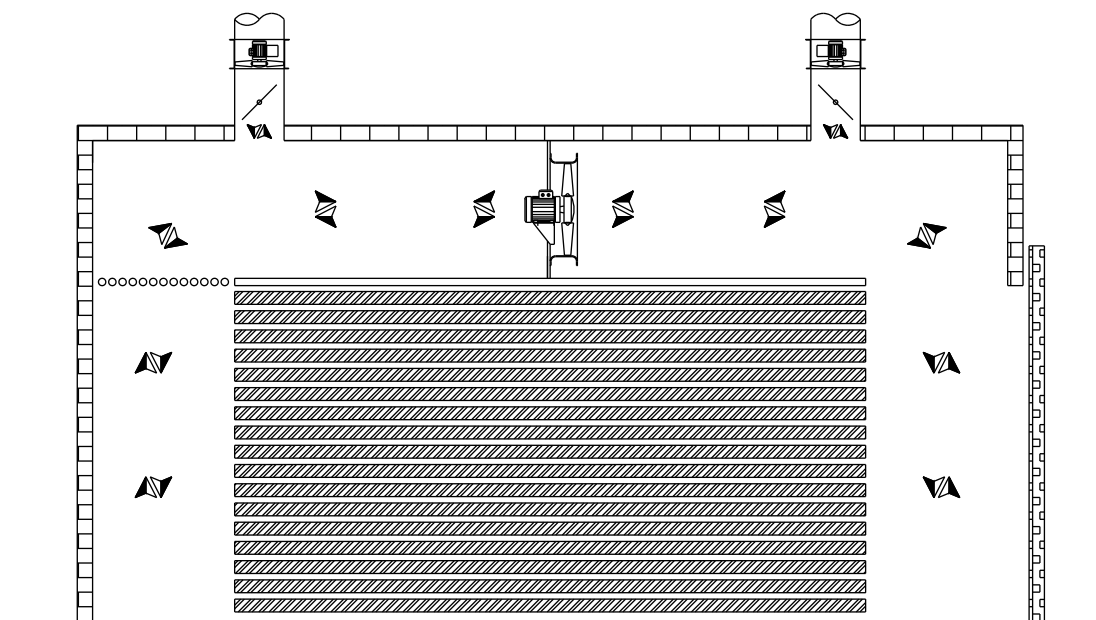
ELEKTROVENT is today a productive reality specialised in the industrial ventilation and it has developed a range of fans for all the applications, with particular experience in the sectors of the drying and the air-conditioning.

Our program of production includes:

Ring and ducted axial fans, with wing profile impellers and high efficiency, from diameter 300 to 1250 mm and over.

Fans for high temperatures, anticorrosive, explosion proof versions, roof fans able to extract or to introduce elevated deliveries of air with reduced noisiness.

Particularly for the sector of the wood we have set a series of components as impellers, conveyers and motors manufactured with the most proper materials for the different applications.



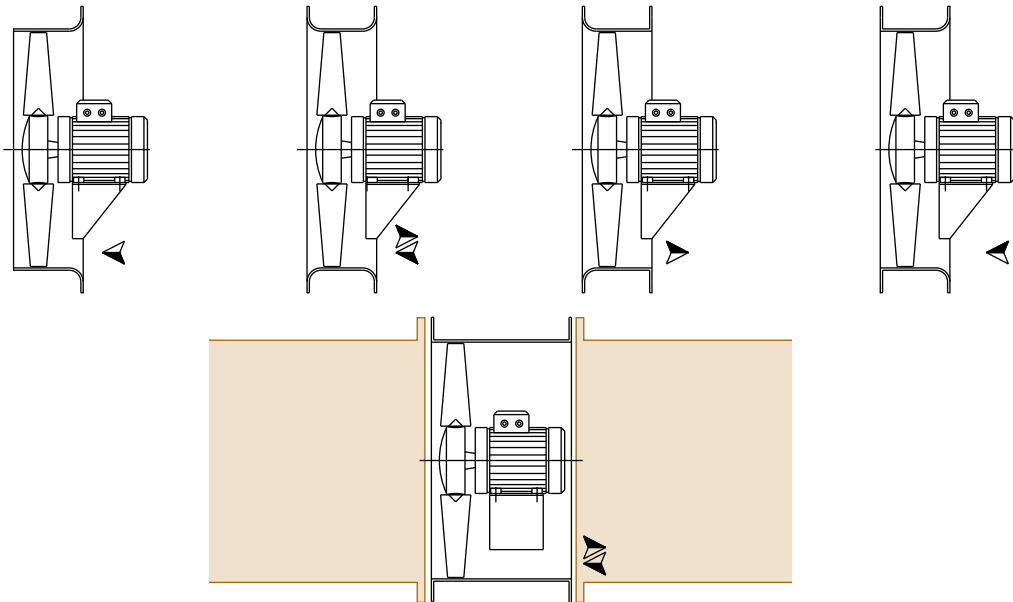
CONVOGLIATORI

L'utilizzo della girante RA abbinata ai nostri convogliatori a doppio imbocco raggiato è garanzia di elevati rendimenti. Infatti, in esecuzione a "bocca libera", solo in presenza di ingressi dell'aria ad ampio raggio di curvatura (non a spigolo vivo) e simmetrici sui due lati è possibile ottenere elevate prestazioni con ridotte potenze assorbite e minimi livelli di rumorosità.

Nella necessità di ventilatori inseriti in canalizzazioni, siamo in grado di fornire specifici convogliatori, nei vari diametri e lunghezze, con flange piane e forature unificate alle normative di riferimento.

I materiali di costruzione possono essere:

- Lamiera Fe verniciata a forno con alto spessore di polveri epossipoliestiriche.
- Acciaio inossidabile (AISI 304 = DIN 1.4301 = UNI X5CrNi 1810 = AFNOR Z7 CN 18-09 = EN 10088/2) altre tipologie, ad esempio AISI 316 ecc..., su richiesta.
- Alluminio in lastra (P-AL 99,5% 1050 UNI 9001/2) altre tipologie, ad esempio PERALLUMAN 5754 H111 ecc..., su richiesta.



MOTORI

I motori elettrici utilizzati sui ventilatori degli essiccatoi per legno lavorano in condizioni estreme: alte temperature, elevata umidità relativa, presenza di vapori aggressivi e inversioni della rotazione, sono un esempio significativo della gravosità di servizio a cui è sottoposto questo importante componente.

ELEKTROVENT ha sviluppato una gamma di motori specifica per questa applicazione, con indubbi vantaggi per l'utilizzatore rappresentati da risparmio energetico ed aumento della vita media del motore.

La gamma prevede motori asincroni trifase a 4, 6 poli e doppia polarità, costruiti, secondo le norme IEC - CEI/UNEL e conformi alle Direttive Bassa Tensione (73/23 EEC), Macchine (MD 89/392 EEC) e Compatibilità Elettromagnetica (EMC 89/336 EEC).

CONVEYERS

The use of the impeller RA combined to our conveyers with double radiated inlet is guarantee of elevated efficiencies. In fact, in execution with "free inlet", only the air inlet with ample ray of bending (not sharp corner) and symmetrical on the two sides consents to get high performances with redoubts absorbed powers and least levels of noisiness.

In the necessity to insert the fan into canalisation, we are able to furnish specific conveyers, in the various diameters and lengths, with plain flanges and drilling unified to the normative of reference.

The materials of construction can be:

- *Metal sheet Fe painted in oven with tall thickness of dusts epoxy.*
- *Stainless steel (AISI 304 = DIN 1.4301 = A X5CrNi 1810 = AFNOR Z7 CN 18-09 = EN 10088/2) other typologies, for instance AISI 316 etc., on demand.*
- *Aluminium in plate (P-AL 99,5% 1050 One 9001/2) other typologies, for instance PERALLUMAN 5754 H111s etc., on demand.*

MOTORS

The electric motors used on the fans of the timber drying work under extreme conditions: high temperatures, elevated relative humidity, presence of aggressive vapours and inversions of the rotation with consequent intermittent operation, are a significant example of the heavy service of this important component.

ELEKTROVENT has developed a specific range of motors for this application, with sure advantages for the user represented by energetic saving and increasing of the average lifetime of the motor.

The range foresees induction motors three-phase with 4, 6 poles and double polarity, manufactured, according to the norms IEC. CEI/UNEL and conforming to the Directive Low Voltage (73/23 EEC), Machines (MD 89/392 EEC) and Electromagnetic Compatibility (EMC 89/336 EEC).

RA Girante Assiale Reversibile ad Alto Rendimento- Tipo "RA"

Reversible Axial Impeller High-performance - Type "RA"

DESCRIZIONE GENERALE

Il particolare profilo simmetrico della pala "RA" permette d'ottenere la reversibilità del flusso (stessa portata d'aria in entrambi i sensi di rotazione) effetto non riscontrabile nelle normali giranti assiali. Questa peculiarità ne permette l'utilizzo in tutte quelle applicazioni, come ad esempio negli essiccatoi del legno, ove è necessario invertire il flusso dell'aria utilizzando lo stesso ventilatore.

GAMMA

La possibilità di scegliere giranti con diametro da 500 a 1000 mm a 2, 4, 5, 8, e 10 pale, nei diversi angoli di inclinazione (25°, 30°, 35°, 40°, 45°, 50°) rende quasi infinite le configurazioni possibili.

PECULIARITÀ

Gli elevati rendimenti aeraulici attribuibili al perfetto profilo della pala ed all'ottimale rapporto numero di pale-diametro girante.

L'estrema robustezza ed affidabilità testimoniate da migliaia di forniture nel corso degli anni. La facilità nel modificare, anche in cantiere e senza possibilità di errori, l'angolo di calettamento della pala grazie all'apposito inserto segna gradi. Questo aspetto permette il risparmio di preziose ore lavorative, consente di ridurre le scorte e soprattutto di evitare le spiacevoli conseguenze di una girante squilibrata (vibrazioni, rotture, anomali assorbimenti, ecc....

CARATTERISTICHE TECNICHE

- Dal 500 al 900 a 4 e 8 pale, dal 700 al 1000 mm a 5 e 10 pale.
- Pala a profilo simmetrico in fusione d'alluminio ad angolo di calettamento orientabile da fermo da 25 a 50° (di 5 in 5).
- Mozzo in fusione d'alluminio.
- Temperature d'utilizzo da -80°C a +300°C.
- Ogiva (accessorio) in tecnopolimero con temperature d'utilizzo da -40°C a +110°C.
- Viteria in acciaio inossidabile.
- Inserto segna gradi.

GENERAL DESCRIPTION

The particular symmetrical profile of the blade "RA" allows getting the reversibility of the flow (same air delivery in both the senses of rotation) non-obtainable effect in the ordinary axial impellers.

This peculiarity allows to use it in all the applications, as for instance in timber drying kilns, where it is necessary to reverse the airflow using the same fan.

RANGE

The possibility to choose impellers with diameter from 500 to 1000 with 2, 4, 5, 8 and 10 blades, in the different angles of inclination, 25°, 30°, 35°, 40°, 45°, 50° almost consents infinitive possible configurations.

ADVANTAGES

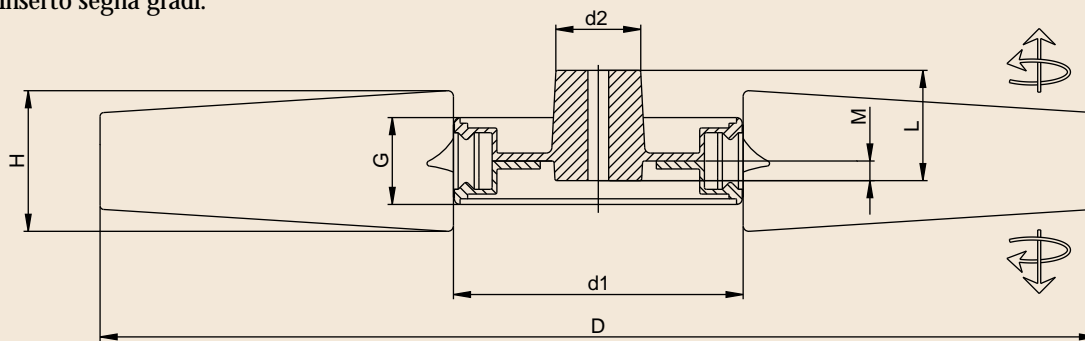
The elevated aerodynamic efficiencies attributable to the perfect profile of the blade and the optimal ratio number of blade-diameter impeller.

The extreme strength and reliability testified by thousand of supplies during the years.

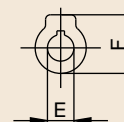
The ease to modify, also on site and without possibility of errors, the pitch angle of the blade thanks to the special insert marks degrees. This aspect permits the saving of precious working hours, it consents to reduce the provisions and above all to avoid the disagreeable consequences of an unbalanced impeller (vibrations, break-ups, anomalous absorptions, etc....

TECHNICAL CHARACTERISTICS

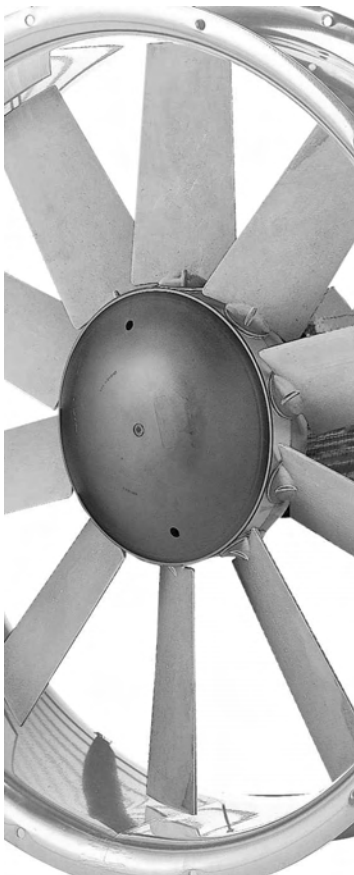
- From 500 to 900 with 4 and 8 blades, from 700 to the 1000 with 5 and 10 blades.
- Blade with symmetrical profile in aluminium casting.
- "Vice" hub in aluminium casting.
- Temperatures of use from -80°C to +300°C.
- Pod (accessory) in techno-polymer with temperatures of use from -40°C to +110°C.
- Screws in stainless steel.
- Insert marks degrees.



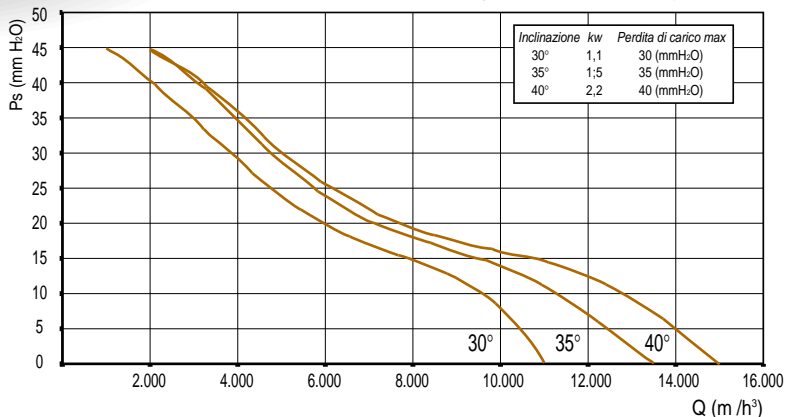
Girante RA	Ø D	Ø d1	Ø d2	Ø E max (*)	F	G	L	M
4-8	Min 500 Max 900	220	62	38	70	62	100	45
8-8	Min 500 Max 900	220	62	38	70	62	100	45
5-10	Min 700 Max 1000	320	82	42	85	72	115	56
10-10	Min 700 Max 1000	320	82	42	85	72	115	56



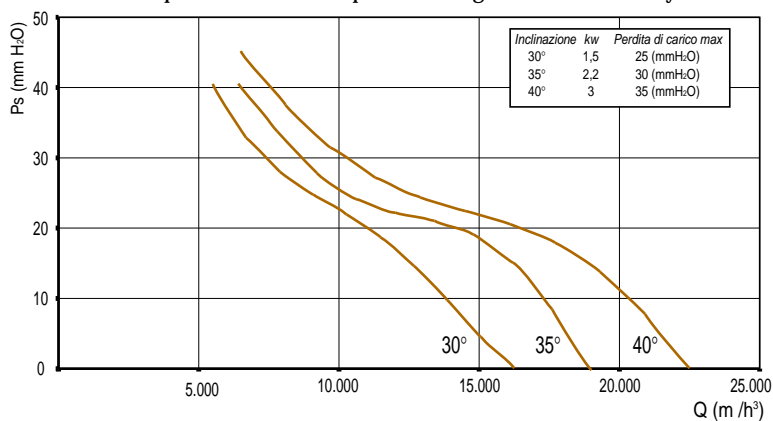
H	20°	25°	30°	35°	40°	45°	45°
	43	57	63	76	78	85	98



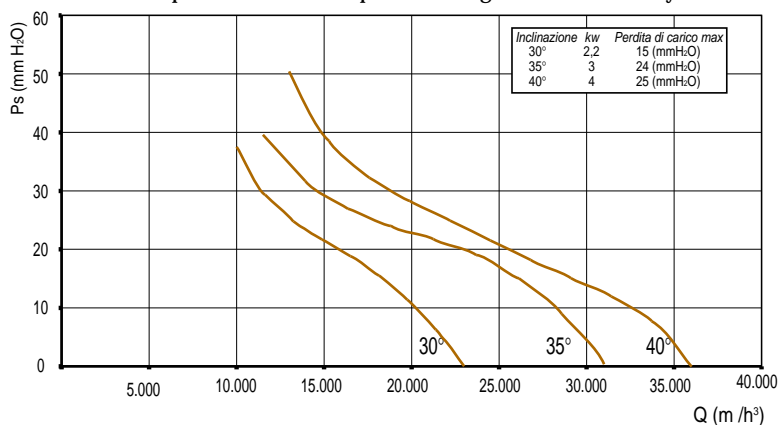
RA 600 - 8 pale/blades - 1400 rpm - 1,208 kg/m³ Densità*/Density



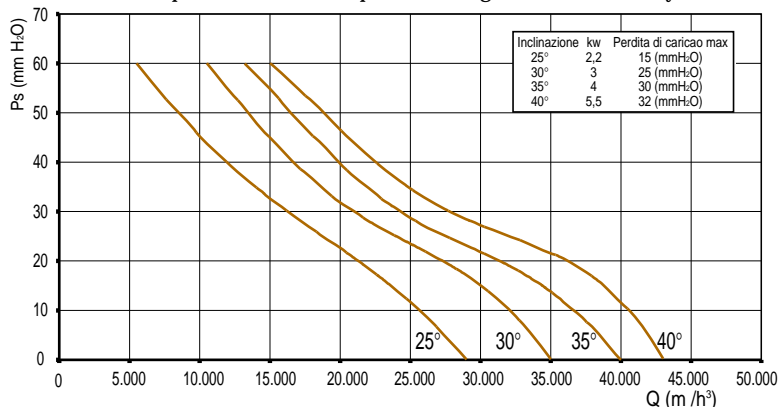
RA 700 - 8 pale/blades - 1400 rpm - 1,208 kg/m³ Densità*/Density



RA 800 - 8 pale/blades - 1400 rpm - 1,208 kg/m³ Densità*/Density



RA 900 - 8 pale/blades - 1400 rpm - 1,208 kg/m³ Densità*/Density



N.B.: in questo catalogo è rappresentata una selezione, delle prestazioni ottenibili con la girante RA. A richiesta siamo in grado di configurare ventilatori per diverse esigenze.

NOTE. in this catalogue, a selection only of the performances optanaible with the RA impeller. Upon request, is able to design several different performances.

Elektrovent



ELEKTROVENT S.r.l.

Via delle Pozzette, 18 - 25080 Soiano d/lago (BS) Italy
(Zona Industriale Levrini)

Tel. (+39) 0365 671051

Fax (+39) 0365 671048

www.elektrovent.it

e-mail: info@elektrovent.it