

SILENT BOX



Super prigušeni linijski centrifugalni ventilator Centrifugal in line super silent fan

APLIKACIJE I KARAKTERISTIKE

SILENT BOKS serija se sastoji od pažljivo zvučno izolovanih ventilacionih kutija. Idealan za izvlačenje ili uvođenje vazduha kroz kružne cevi u okruženjima kao što su: javna mesta, kancelarije, prodavnice, barovi, teretane, laboratorije, kupatila, radionice, restorani. Velika debljina zvučno izolacionog premaza visoke gustine u kome se nalazi ventilator, minimalna visina "plenuma", mogućnost podešavanja broja obrtaja motora čine SILENT BOKS nezamenljivim u instalacijama gde je potreban ograničen prostor ili niski nivoi. od buke.

DOMET

Asortiman se sastoji od 7 modela sa prečnikom usta od 125 do 400 mm.

KONSTRUKCIJA

- Kutija za zaštitu od pocinkovanog lima sa zidovima izolovanim materijalom visoke gustine koji apsorbuje zvuk, debljine 50 mm.
- Kružni ulazi za povezivanje sa kanalima.
- Otvaranje panela za pristup ventilatoru.
- Centrifugalni ventilator sa dvostrukim ulazom sa napred zakrivljenim lopaticom radnog kola.
- Monofazni elektromotor, IP44 ili IP20, klasa B, sa termičkom zaštitom, elektronski podesiv u broju obrtaja.

TEHNIČKE SPECIFIKACIJE

- Preneti vazduh: čist
- Temperatura vazduha: -20 ° C / + 40 ° C
- Napajanje: Monofazna verzija (M) 230V-50Hz.

PRIBOR

- Regulatori brzine
- Leptir kapci
- Trake za fiksiranje
- Zaštitna mreža (dodatna oprema) Obavezna upotreba sa slobodni vazduhom

APPLICATIONS AND ADVANTAGES

SILENT BOX fans are cabinet ventilation units acoustically insulated. They are ideal to exhaust or intake the air through circular ducts in installations as: public locals, offices, shops, bars, gym, laboratories, toilets, workshops, restaurants.

The wide thickness of the sound proofing material surrounding the fan, the reduced overall dimensions, the speed adjustable motor are essential characteristics in any installation requiring reduced spaces or low noise level.

RANGE

This line consists of 7 models with spigot diameters from 125 up to 400 mm.

CONSTRUCTION

- Galvanized steel sheet casing with panels insulated with high density sound proofing material thickness 50mm.
- Circular spigots for duct mounting.
- Easy access panel.
- Double inlet, double width forward curved blade centrifugal fan.
- Mono-phase electric motor, IP44 or IP20, ISO B, with thermal protection, electronically speed adjustable.

TECHNICAL SPECIFICATIONS

- Conveyed air: clean
- Air temperature: -20°C/+40°C
- Voltage:
Mono-phase version (M) 230V-50Hz.

ACCESSORIES

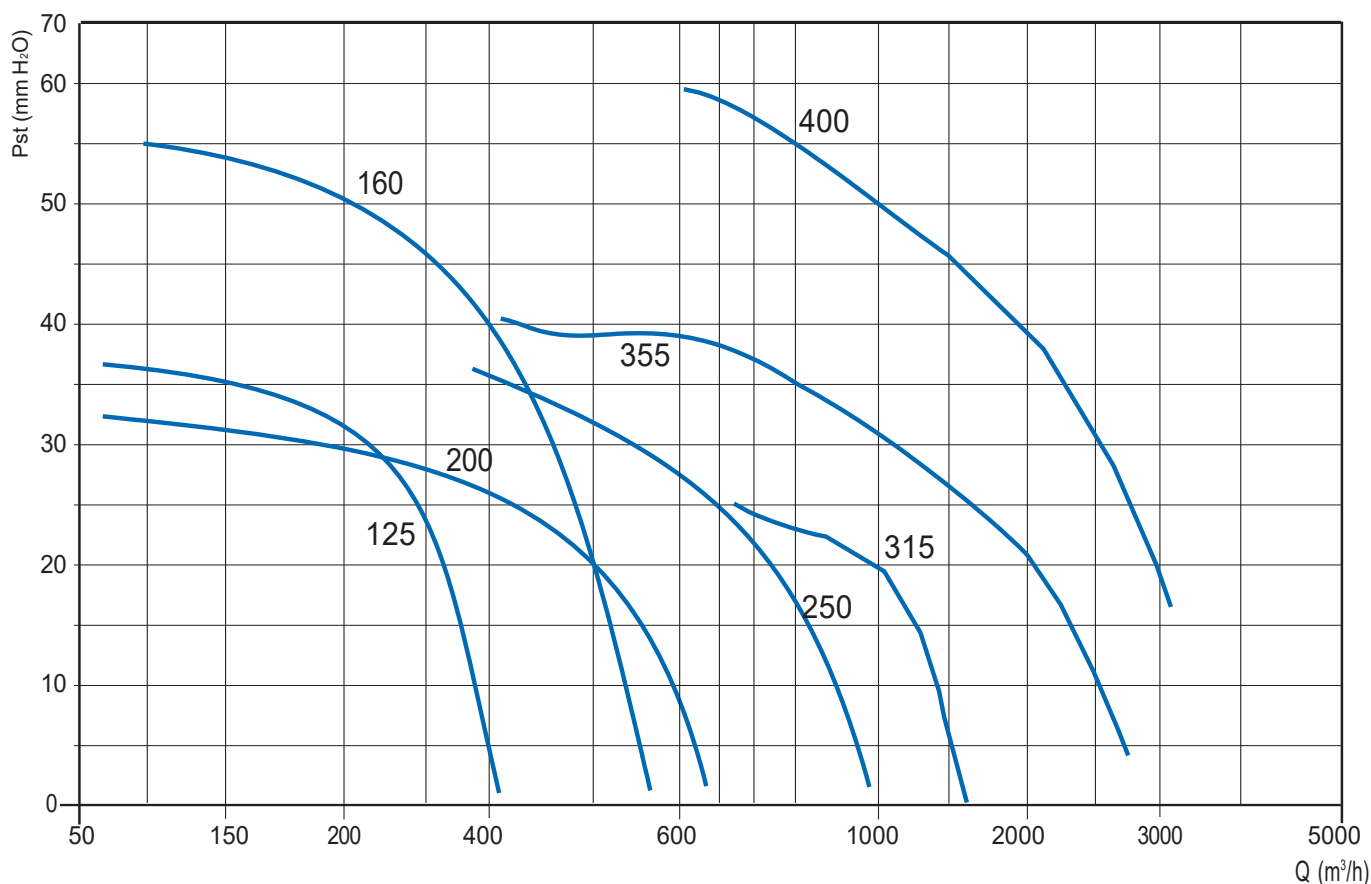
- Speed regulators
- Butterfly shutters
- Hose clamps
- Protection grid (accessory) mandatory for free air

Performances

1 mm H₂O= 9,8 Pa

Performanse prikazane na dijagramima odnose se na vazduh na temperaturi od 15 ° C i nadmorskoj visini od 0 m. , a dobijeni su u instalacijama tipa "D" u nedostatku mreže i pribora.

Performances shown in the selection diagrams refer to air at 15°C temperature and 0 mt a.s.l. altitude, and they were obtained in installation type "D" with no grid nor accessories.



„Sve ventilacione jedinice, prema evropskoj regulativi 1253/14, moraju da rade pomoću varijatora brzine prema vrsti elektromotora. Indikacija pogona je prikazana u dokumentaciji same ventilacione jedinice " "All the ventilation units, according to EU Rule 1253/14, must be equipped with variable speed drive depending by motor type. For the suitable driver please refer to the technical documentation of the unit itself"

Tolerancije: aerodinamičke performanse i buka su unutar tolerancija navedenih u DIN 24166, klasa 2

Tolerances: performances and sound power levels within the tolerances allowed by the DIN 24166 standard for Class 2.

U slučaju postavljanja u EU, koristite samo za ekstrakcije u okruženjima u kojima NE zauzimaju isključivo ljudi (npr. profesionalne kuhinje, industrijske i poljoprivredne aplikacije, mašine, centri podataka, itd.) In case of EU installation use only for air changes in environments NOT solely occupied by persons (for example: professional kitchens, industrial and agricultural applications, machinery ventilation, OEM, data centers,...)

* Samo za dodatnu instalaciju U.E - * Only for non-Europeans market

Model Model	rpm	Pm (W)	In max (A)	Lp dB(A)	Regulator Speed Regulators
125 M	2480	120	0,5	27	SREM-1,5A / SRSM-4A
160 M*	2647	270	1,2	33	SREM-1,5A / SRSM-4A
200 M*	1550	160	0,7	29	SREM-1,5A / SRSM-4A
250 M*	2082	265	1,1	35	SREM-1,5A / SRSM-4A
315 M	1400	147	1,2	42	SREM-4A / SRSM-4A
355 M	1400	420	3,7	46	SREM-7A / SRSM-7A
400 M	1400	550	5	50	SREM-7A / SRSM-7A

Model - Model: monofazno - single phase (230V 50Hz)

Rpm= Nazivna brzina motora /Nominal motor speed

Pm= Snaga motora/Motor power.

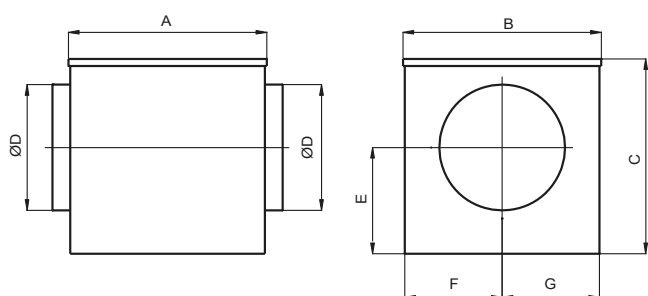
In= Potrošnja struje/Absorbed current.

Lp= Nivo zvučnog pritiska u slobodnom polju na 3 m od ventilatora sa kanalnim otvorima. Sound pressure level is measured in free field at 3 m distance from the fan, with ducted inlet and outlet .



SILENT BOX Dimenzije

Dimensions



Model/Model	A	B	C	D	E	F	G	kg
125	400	410	300	125	171	277	133	14
160	400	410	300	160	142	148	262	15
200	444	444	420	200	251	222	222	18
250	444	444	420	250	221	222	222	19
315	550	550	550	315	300	275	275	39
355	550	550	550	355	300	275	275	41
400	650	650	650	400	380	325	325	60

Dimenzije u mm/Dimensions in mm

1 - Zaštitna rešetka (pribor)
obavezno za slobodan vazduh
libera/Protection grid (accessory)
mandatory for free air

2 - Nepovratni amortizer na leptir
/Backdraught butterflyshutters

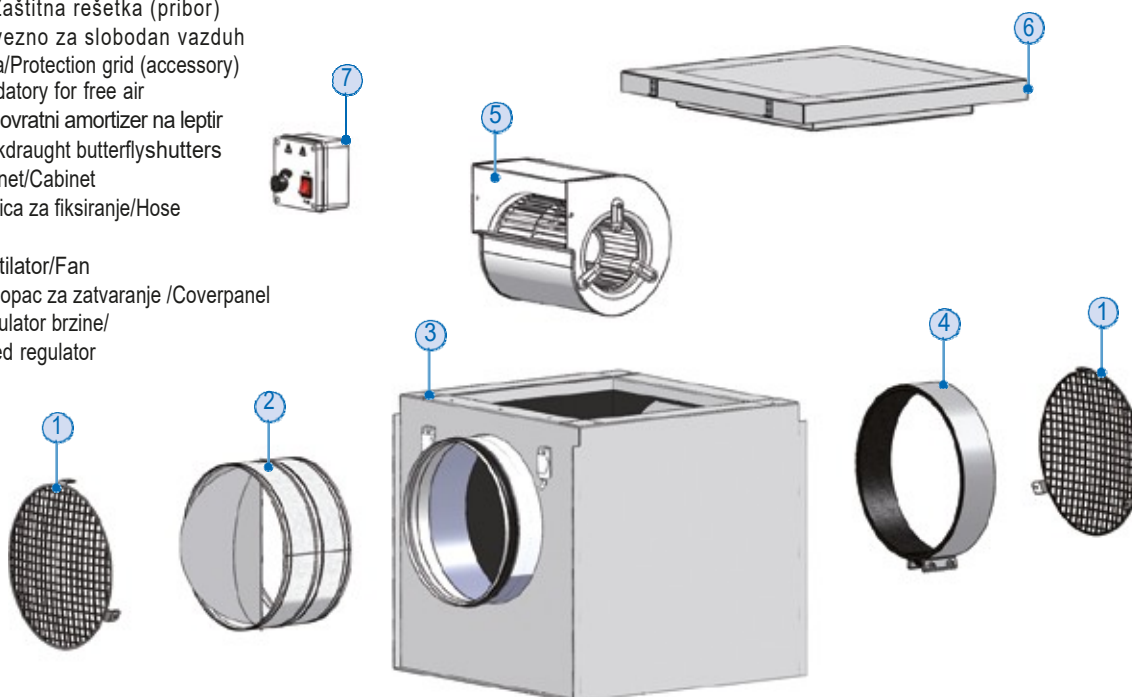
3 - Kabinet/Cabinet

4 - Ogrlica za fiksiranje/Hose
clamp

5 - Ventilator/Fan

6 - Poklopac za zatvaranje /Coverpanel

7 - Regulator brzine/
Speed regulator



SILENT BOX Pribor

Accessories



VEZICA

Zatežać za pričvršćenje
ventilatora do kanala

HOSE CLAMP

To be used to connect the fan to the ducting.

FA



ZAŠTITNA MREŽA

Služi za sprečavanje
slučajnog kontakta sa rotirajućim
delovima

Obbligatorio per l'utilizzo a bocca
libera

RG

PROTECTION GRID

Required to prevent accidental contact
with rotation parts.
Mandatory for free air



ZATVARAČ

Leptir nepovratni amortizer.

SHUTTER

Backdraught butterfly shutter

SH



REGULATOR BRZINE
SPEED REGULATOR

SRE